

***IYOBE***



HOME FURNITURE CATALOGUE

Vol. 8

## INDEX

クリックすると該当のページへ移動します。

創る喜びとともに	2	FOLDING CHAIR	41	天然木・天然皮革の特徴	79
こころの力、手の力	4	IDA	42	お手入れについて	80
イヨベ工芸社の軌跡	6	LEGER	44	IYOBE SOFA STUDIO ショールーム	82
ALBELLA-L	8	LIVING FLAME	48	COMPANY PROFILE 会社概要	84
ALBELLA II	9	TRAY TABLE	49		
Ackord	10	MOBO TABLE	50		
alles	12	NEA	52		
BIRDIE	14	PUT ON SOFA	54		
BLOOM	20	RD_RUND	56		
DAVE	22	RD_AMPLE	58		
DIARIO	24	RD_AMPLE GRANDE	59		
DOMEE	26	Riverte	60		
F&B	28	SENDA	62		
F&BW	30	set one by musterring	64		
Slide up table	31	SHIRABE	66		
Fiks	32	SOLITUDE	70		
FOLK	36	SOLITUDE-L	71		
FOLK WOOD	38	SYSTEM DINING	72		
Pata	40	MATERIAL 張地・木部	74		

## 創る喜びとともに

家具づくりに喜びを感じながら半世紀以上に渡り蓄積してきた、ものづくりの知恵、手仕事の技、そして多数のデザイナーとの心の交流などを振り返りながら、この度 HOME FURNITURE CATALOGUE Vol.8 を発刊させていただくことになりました。

家具は目に触れ、椅子は体に触れることで人の心を満たすもの。

そこには常に心地よさが求められます。

私たちは、最新の設備を導入する一方で専門の職人ならではの高い技術を大切にしております。手仕事の技を極めることで、多くを語らなくとも心地よさを感じていただけるという確信。

そして、お客様には良い家具を使っていただきたいという想いが私たちの創る喜びです。



## こころの力、手の力。

イヨベ工芸社の60年に渡る歴史の中では、赤坂・京都の迎賓館、秋篠宮邸、国会議事堂、政府専用機、TWILIGHT EXPRESS 瑞風、ローマ教皇来日に際し、お座りになった首相官邸の椅子、G7広島サミットなど、私たちが手掛けた家具を納入させていただいております。

この様なお客様からの信頼は、単に積み上げられてきた技術力のみならず、工場に沸き立つものづくりへの熱き情熱によるところも多分にあると思っております。そうした下町の職人たちの「こころの力と手の力」は我々が作り出す製品の中に必ず宿っているものと信じております。

「いいものを創ろうよ」という企業理念の下、日々努力を重ねることでより高い次元の家具づくりを目指し、私たちの作った家具が親から子へ、そして子から孫へと受け継がれ、家族の絆が生まれる。そんなことを思い描きつつ、お客様に心ゆくまでご満足いただき、長い年月愛着を持ってお使いいただける家具をお届けいたします。



# イヨベ工芸社の軌跡

- 1958 弊社社長の五百部喜作が天皇陛下で成婚に際して馬車の内張り作業に参加 ❶
1964. 1 江東区千田にイヨベ工芸社を創業
1968. 8 江東区千田に株式会社イヨベ工芸社を設立
1969. 3 江東区千田に株式会社イヨベ工芸社新工場を設置
1971. 3 弊社社長の五百部喜作がアメリカKnoll社にて工場研修を行う
- 1974 赤坂迎賓館の家具修復を行う。(1909年からの修復)
1975. 7 江東区新砂に株式会社イヨベ工芸社東陽町工場を新設
1983. 7 江東区千田に株式会社イヨベ工芸社流通倉庫を完成
1986. 5 塗装業務開始
1988. 8 埼玉県栗橋町に栗橋工場発足
1989. 6 衆議院議員の椅子をリフォームする
1990. 11 埼玉県加須市豊野台テクノタウンに埼玉工場完成
1991. 3 スウェーデンの家具メーカーとデザイン契約開始
1993. 12 関西空港ロビーの椅子を納品する
1993. 12 埼玉工場に第二工場完成
1994. 9 ドイツのドライプンクト社とライセンス生産開始
- 1995 紀尾井町ホールに劇場椅子を納品施工する
1995. 1 イタリアの家具メーカー数社と輸入業務開始
1995. 7 アメリカのデザイナー、家具メーカーと輸入業務開始
1998. 11 ISO 9001 認証取得 (国際品質保証システム)
1999. 12 ISO 14001 認証取得 (環境マネジメントシステム)
2000. 10 ドイツケルン国際見本市に弊社がイタリアの会社と提携し海外出展する
2000. 11 弊社社長の五百部喜作が労働大臣より椅子張りの卓越技能者「現代の名工」として表彰される
2001. 11 弊社社長の五百部喜作が宮内庁より園遊会に招待される
2005. 3 京都迎賓館に家具を納入する
2005. 10 ドイツのロールペンツ社とライセンス契約開始
2005. 11 弊社社長の五百部喜作が黄綬褒章受賞
2008. 2 フランクフルトのアンビエンテに「墨衣」を出展
2008. 4 イタリアのミラノサローネに「墨衣」を出展
2009. 4 ドイツのムスタリング社と業務提携開始
2009. 12 銀座ヤマハホールに劇場椅子を搬入設置
2010. 6 FSC森林認証 (COC) 取得
2010. 10 APEC (アジア太平洋経済協力閣僚会議) 開催に伴いパシフィコ横浜に椅子とテーブルを納品
2011. 1 SGEC森林認証取得
2012. 3 東京スカイツリーに日建スペースデザインのデザインによるレストランチェアを納品
2012. 5 第1回イヨベ工芸社個展「こころの力、手の力展」開催
2013. 7 ドイツクッシュ社と業務提携開始

- 2013. 10 「IYOBE SOFA STUDIO」開設
- 2013. 11 中小企業技能人材育成大賞知事賞にて優秀賞受賞
- 2014. 7 創業50周年を記念し、第2回イヨベ工芸社個展「こころの力、手の力。展〜創る喜びとともに〜」開催
- 2016. 5 経済産業省「はばたく中小企業・小規模事業者300社」に選ばれる
- 2017. 11 弊社社長の五百部喜作が旭日単光章受章
- 2019. 5 アメリカトランプ大統領来日の際、大相撲観戦の椅子を両国国技館に納品 ②
- 2019. 11 ローマ教皇来日に際し、首相官邸へ特注椅子を納品
- 2022. 3 宮内庁の家具修復を行う
- 2022. 4 赤坂迎賓館の家具修復を行う
- 2022. 4 オルガテック東京2022に出展
- 2022. 11 秋篠宮邸に特注家具を納品
- 2023. 1 仙洞御所に特注家具を納品
- 2023. 4 オルガテック東京2023に出展
- 2023. 5 G7広島サミットワーキングディナーにARIAダイニングチェアを納品 ③
- 2024 創業60周年
- 2024. 5 オルガテック東京2024に出展



①



②



③



# ALBELLA-L [アルベッラ エル]

Design : Motomi Kawakami

2011

R1130SF ソファ／w2000, d880, h750, sh400  
ビーチ無垢材ブラウン色ウレタン塗装、ファブリック

R1130OT オットマン／w840, d640, h380  
ビーチ無垢材ブラウン色ウレタン塗装、ファブリック

R1130HD ヘッドレスト／w630, Φ150  
ファブリック、スチールバー クロームメッキ仕上げ



## ALBELLA II [アルベッラ 2]

D2099FA ダイニングチェア/アームチェア / w552, d522, h762, sh420

D2099FC ダイニングチェア/チェア / w496, d522, h762

D1127DTS ダイニングテーブル / w1600, d900, h710

ウォールナット無垢材ウレタン塗装, ファブリック



# Ackord [アコード]

2020

R2001KCLL カウチワイド左肘付／w2000,d880,h750,sh380

R2001HCR アームレスソファ右背付／w1120,d880,h750,sh380

R2001OT オットマン／w430,d880,h380

張地／ファブリック

脚／ビーチ材無垢ウレタン塗装

R2001HR ヘッドレスト／w560,h250,t130

ラチェット式

R2001TT トレー／w600,d420,t24





# alles [アレス]

Design : Tomoyuki Matsuoka

2020

D2003BA アームチェア木製脚 / w580, d568, h775, sh450  
ファブリック、脚：オーク無垢材ウレタン塗装

D2003BB アームチェアアルミ脚 / w670, d650, h765~855, sh440~530  
ファブリック、脚：アルミ回転脚

D1710YTM SENDA ダイニングテーブル / w1800, d900, h700  
天板 / オーク無垢材ウレタン塗装  
脚 / ビーチ無垢材ウレタン塗装

R1302RTA LEGER センターテーブル / Ø550, h400  
天板、脚 / オーク無垢材ウレタン塗装





# BIRDIE [バーディー]

Design : Hiroshi Akutsu

2017

D1710DTL ダイニングテーブル／w2000, d900, h700  
ウォールナット無垢材ウレタン塗装

D1709FB アームチェア／w565, d590, h790, sh440, ah644  
ウォールナット無垢材ウレタン塗装、ファブリック

D1709CH チェア／w490, d590, h790, sh440  
ウォールナット無垢材ウレタン塗装、ファブリック





D1709FB



D1709CH



D1709HH



D1709FB by color



D1710DTL



## BIRDIE [バーディー]

D1709HH ハーフアームチェア / w565, d590, h790, sh440  
アッシュ無垢材ウレタン塗装、ファブリック





# BIRDIE [バーディー]

Design : Hiroshi Akutsu

2017

D1709SFM 2.5人用ソファ / w1860, d860, h800, sh415, ah630

本体 / ファブリック

ウォールナット無垢材ウレタン塗装

D1710CT センターテーブル / φ800, h420

D1710ST サイドテーブル / φ430, h665

ウォールナット突板、ウォールナット無垢材ウレタン塗装



D1709KCR カウチソファ右肘 (背クッション w1100) / w860, d1680, h800, sh415, ah630

D1709LL 2人用ソファ左肘 (背クッション w1100) / w1680, d860, h800, sh415, ah630

ウォールナット無垢材ウレタン塗装、ファブリック

D1709HD ヘッドレストクッション / w500, d300, t140 / 混合羽毛、ファブリック

サポートボード / w500, h680, t12 / 成型合板材、ファブリック



# BLOOM [ブルーム]

Design : Motomi Kawakami

2014

L1412AC ハイバックアームチェア / w910, d867, h930, sh380

L1412SF ハイバック3Pソファ / w2000, d867, h930, sh380  
ファブリック、プラスチック丸脚

R1414CT センターテーブル / w1200, d600, h380

R1414ST サイドテーブル / w600, d600, h380  
天板 / メーブル突き板ウレタン塗装  
脚 / プナ無垢材ウレタン塗装





# DAVE [デイヴ]

2020

R1919AC アームチェア / w820, d800, h750, sh370

張地 / ファブリック

脚 / ピーチ無垢材ナチュラル色







# DIARIO [ディアリオ]

Design : Tomoyuki Matsuoka

2022

R2108SF19 ソファ／w1900, d930, h850, sh390

R2108OT オットマン／w800, d600, h400

R2108HR ヘッドレスト／w630, φ150

ファブリック、脚：ビーチ材





## DOMEE [ドミー]

R2231KR カウチソファ座って右肘付  
w830, d1330, h710, sh380  
ファブリック

R2231SR W1500 ソファ座って右背付  
w1530, d830, h710, sh380  
ファブリック

R2231ST サイドテーブル  
w750, d300, h350  
オーク無垢材





R2231CL W1200 ソファ座って左肘付  
w1230, d830, h710, sh380  
ファブリック

R2231CS コーナーソファ  
w830, d830, h710, sh380  
ファブリック

R2231SR W1500 ソファ座って右肘付  
w1530, d830, h710, sh380  
ファブリック



## F&B

2016

D1697LS-N 2人用ダイニングソファ／w1500, d745, h790, sh790, ah410  
D1697LL-N 2人用コーナーダイニングソファ／w1745, d745, h790, sh410  
D1697BG 2人用背なしベンチ／w1300, d420, h410  
ファブリック、ビーチ成形合板ウレタン塗装

D1698STM ダイニングテーブル／w1500, d850, h670  
天板／オーク突板 ウレタン塗装  
脚／オーク無垢材、ビーチ成形合板ウレタン塗装

P1692PI-N ヘッドレスト／w500, d80, h220  
ファブリック





## F&BW [エフアンドビーダブリュ]

2017

D1797L-N D1797LL 2人用コーナーダイニングソファ／w1745, d745, h790, sh410  
D1797LS-N D1797LS 2人用ダイニングソファ／w1500, d745, h790, sh410  
D1697BG 2人用背なしベンチ／w1300, d420, h410  
ファブリック、成形合板ウォールナット色ウレタン塗装

D1797STM ダイニングテーブル(舟形)／w1500, d850, h670  
天板／ウォールナット無垢材 ウレタン塗装  
脚／ビーチ無垢材、ビーチ成形合板ウォールナット色ウレタン塗装

P1692PI ヘッドレスト／w500, h220, t80  
ファブリック



## Slide up table [スライドアップテーブル]

D1821DT ダイニングテーブル／w1500, d850, h600~670

オーク突板材 ウレタン塗装、ダイノックシート

\*電動で天板がスライドしながら昇降します \*コンセント付

F&BW

D1797LR-N 2人用コーナーダイニングソファ／w1745, d745, h790, sh410

D1797LS-N 2人用ダイニングソファ／w1500, d745, h790, sh410

脚：成型合板 ナチュラル色 ウレタン塗装、ファブリック

P1692PI ヘッドレスト／w500, h220, t80

スチールクロームメッキ仕上げ、ファブリック





## Fiks [フィクス]

Design : Tomoyuki Matsuoka

2017

L1711LSS 2人用ローアームソファ／w1620, d830, h765, sh390, ah530  
オーク無垢材 ウレタン塗装、ファブリック

L1711PP 肘クッション／w500, d450, t50  
ポリエステル綿、ファブリック

D1713HZ チェアⅡ／w430, d584, h784, sh440  
ウォールナット無垢材 ウレタン塗装、ファブリック

L1713DT ダイニングテーブル／w1600, d850, h700  
ウォールナット無垢材 ウレタン塗装





## Fiks [フィクス]

Design : Tomoyuki Matsuoka

2017

D1696CH チェアI / w450, d523, h781, sh440  
オーク無垢材 ウレタン塗装、ファブリック

L1713DT ダイニングテーブル / w1600, d850, h700  
オーク無垢材 ウレタン塗装



L1711LS 2人掛けソファ / w1620, d840, h765, sh390  
ウォールナット無垢材ウレタン塗装、ファブリック



# FOLK [フォーク]

Design : Tomoyuki Matsuoka

2015

D1570FA アームチェア / w609, d540, h760, sh430, ah625  
オーク無垢材ウレタン塗装、スチールパイプつや消し黒塗装、合皮

R1570LS ソファ / w1696, d893, h835, sh425  
オーク無垢材ウレタン塗装、スチールパイプつや消し黒塗装、ファブリック

D1570DTM ダイニングテーブル / w1800, d850, h700  
テーブル天板 / ミズナラ無垢材ウレタン塗装  
脚 / オーク無垢材ウレタン塗装、スチールパイプつや消し黒塗装

R1570CT センターテーブル / Φ750, h370  
R1570RT サイドテーブル / Φ420, h480  
R1570TV テレビボード / w1600, d458, h400  
ミズナラ無垢材ウレタン塗装、スチールパイプつや消し黒塗装





# FOLK WOOD [フォークウッド]

Design : Tomoyuki Matsuoka

2015

D1570LDW ウッドソファ / w1500, d850, h835, sh425, ah550  
ファブリック、オーク無垢材ウレタン塗装

D1575FA ウッドアームチェア / w551, d525, h809, sh450, ah625  
オーク無垢材ウレタン塗装、スチールパイプつや消し黒塗装、合皮

R1570RT サイドテーブル / Φ420, h480  
オーク無垢材ウレタン塗装、スチールパイプつや消し黒塗装

D1570FA アームチェア / w609, d540, h760, sh430, ah625  
オーク無垢材ウレタン塗装、スチールパイプつや消し黒塗装、合皮

D1570HZ チェア / w488, d540, h760, sh430  
スチールパイプつや消し黒塗装、合皮

D1570DTM ダイニングテーブル / w1800, d850, h700  
オーク無垢材ウレタン塗装、スチールパイプつや消し黒塗装







## Pata[パタ]

R1820LS 2人用ソファ  
w1400～1640, d800, h780, sh380, ah530～640  
ビーチウレタン塗装、ファブリック  
\*肘掛けが可動します



# FOLDING CHAIR [フォールディングチェア]

Design : Motomi Kawakami

2014

B14150H フォールディングチェア / w498, d506, h747, sh450  
ファブリック、ビーチ成形合板ウレタン塗装



# IDA [イダ]

Design : Tsutomu Imazaki

2014

L1409HB ハイバックチェア / w740, d795, h968, sh375  
オーク無垢材ウレタン塗装、ファブリック

R1409OT オットマン / w622, d400, h375  
オーク無垢材ウレタン塗装、ファブリック

R1409JT サイドテーブル / w380, h480  
天板 / オーク突き板ウレタン塗装  
支柱・ベース / スチール黒塗装



L1409ML ミドルバックチェア / w700, d745, h855, sh375  
オーク無垢材ウレタン塗装、ファブリック



## LEGER [レジェー]

Design : Tomoyuki Matsuoka

2013

R1302AC アームチェア / w590, d592, h820, sh410, ah590  
ビーチ成形合板ウレタン塗装、ファブリック

R1302CH チェア / w514, d592, h820, sh410  
ビーチ成形合板ウレタン塗装、ファブリック

R1302OT スツール / w504, d420, h387  
ビーチ成形合板ウレタン塗装、ファブリック

R1302RTA センターテーブル / Φ550, h400  
オーク無垢材ウレタン塗装

R1302DTA ダイニングテーブル / w1600, d850, h670  
オーク無垢材ウレタン塗装





# LEGER [レジェー]

Design : Tomoyuki Matsuoka

2013

R1302AC アームチェア / w590, d592, h820, sh410, ah590  
ビーチ成形合板ウレタン塗装、ファブリック

R1302DTA ダイニングテーブル / w1600, d850, h670  
オーク無垢材ウレタン塗装

R1540HB ハイバックソファ / w1872, d858, h830, sh390  
オーク無垢材ウレタン塗装、ファブリック

R1302RTA センターテーブル / Φ550, h400  
オーク無垢材ウレタン塗装

R1302RTB サイドテーブル / Φ420, h550  
オーク無垢材ウレタン塗装







# LIVING FRAME [リビングフレーム]

Design : Tomoyuki Matsuoka

2017

T1722DD テレビボード / w1818, d450, h430  
ウォールナット突き板、無垢材ウレタン塗装



# TRAY TABLE [トレーテーブル]

R1740PT トレーテーブル / w300, d435, h530  
ウォールナット成形合板、ウォールナット無垢材ウレタン塗装

Design : Tomoyuki Matsuoka  
2016



## MOBO TABLE [モボテーブル]

Design : Rikarudo Daniel  
2022





C2202MTE ダイニングテーブル  
w1600, d850, h700  
天板：オーク無垢材  
脚：スチールメラミン焼付塗装



C2220RTB ダイニングテーブル  
Φ1100, h700  
天板：オーク無垢材  
脚：スチールメラミン焼付塗装

## NEA [ネア]

L2300AC チェア  
w730, d646, h735, sh380  
ファブリック

L2300ST オットマン  
w510, d400, h380  
ファブリック





# PUT ON SOFA [ プットオンソファ ]

Design : Kunihide Oshinomi  
2016

L1695STR テーブル付きソファ / w1660, d800, h650, sh380  
本体 / ファブリック  
台座フレーム / ウォールナットウレタン塗装  
サイドテーブル / ウォールナットウレタン塗装  
脚 / スチールメラミン焼付塗装



L1695LS 2人用ソファ／w1500,d800,h650,sh380  
L1695STR テーブル付きソファ／w1660,d800,h650,sh380  
本体／ファブリック  
台座フレーム／ウォールナットウレタン塗装  
サイドテーブル／フロートガラス  
脚／スチールメラミン焼付塗装

L1695NTL ネストテーブル(L)／Φ550,h475  
L1695NTS ネストテーブル(S)／Φ425,h425  
天板／ウォールナット突き板ウレタン塗装  
脚／スチールメラミン焼付塗装





## RD\_RUND [ Rund ]

Design : Tomoyuki Matsuoka

2011

D1103HZX チェア (回転椅子)

w516, d620, h745, sh400

ビーチ成形合板ウレタン塗装、ファブリック

D1103FZX アームチェア (回転椅子)

w560, d620, h745, sh400

ビーチ成形合板ウレタン塗装、ファブリック

D1103OT スツール / w530, d480, h400

ビーチ成形合板ウレタン塗装、ファブリック

D1103SZC 3人用背付ベンチ / w1600, d630, h745, sh400

ビーチ成形合板ウレタン塗装、ファブリック

D1103SSL 3人用ベンチ片肘付 / w1600, d630, h745, sh400

ビーチ成形合板ウレタン塗装、ファブリック

D1103SSA 3人用ベンチ片ストレート / w1600, d630, h745, sh400

ビーチ成形合板ウレタン塗装、ファブリック

D1108MML ダイニングテーブル (パネル脚) / w1800, d850, h670

オーク突き板ウレタン塗装

D1408MSL ダイニングテーブル (箱脚) / w1500, d850, h670

オーク突き板ウレタン仕上げ





## RD\_AMPLE [アンブル]

Design : Tomoyuki Matsuoka

2011

D1105HC チェア / w500, d560, h748, sh428  
オーク無垢材ダークオーク色ウレタン塗装、ファブリック

D1105FA アームチェア / w570, d560, h748, sh428  
オーク無垢材ウレタン塗装、本革

D1405BC ベンチ / w1600, d600, h750, sh430  
オーク無垢材ダークオーク色ウレタン塗装、ファブリック

D1108MMH ダイニングテーブル (パネル脚) / w1800, d850, h720  
オーク突き板ダークオーク色ウレタン塗装



D1105FA



D1105HC



D1405BC

# RD\_AMPLE GRANDE

[アンブルグランデ]

Design:Tomoyuki Matsuoka

2020

D2105FA アームチェア バイカラー

w570, d560, h748, sh428

オーク無垢材ウレタン塗装



## Riverte [リベルテ]





C2404ZSK 木製脚 (回転)  
w550, d504, h716 sh430  
ファブリック



C2404ZSK 木製脚 (回転)  
w550, d504, h716 sh430  
ファブリック



C2404ZSA 5本脚  
w550, d504, h716 sh430  
※ストローク 90  
ファブリック ブラック色塗装

# SENDA [センダ]

Design : Hiroshi Akutsu

2020

D1909HAC チェア  
w550, d505, h710, sh430  
フレーム/オーク無垢材ウレタン塗装  
張地/ファブリック

D1710YTM ダイニングテーブル  
w1800, d900, h700  
天板/オーク無垢材ウレタン塗装  
脚/ビーチ無垢ウレタン塗装







**set one**  
by Musterring [セットワン]

Design : Tomoyuki Matsuoka  
2012

SJ1360-VL チェア / w460, d530, h805, sh440  
脚 / オーク無垢材ウレタン塗装、ビニールレザー

SJ1320-900 ダイニングテーブル / w900, d900, h720  
天板 / オーク突き板ウレタン塗装  
脚 / オーク無垢材ウレタン塗装



SJ1200-2.5P ソファ／w1860, d880, h766, sh400  
SJ1200AC アームクッション／w250, d520, t100  
SJ1200HR ヘッドレスト／w630, φ150  
脚／オーク突き板ダークオーク色ウレタン塗装、ファブリック

R1740TT アームトレイ／w360, d300, h160  
ウォールナット成形合板ウレタン塗装



# SHIRABE [シラベ]

Design : Motomi Kawakami

2016

R1670SBR ワイド右ボックス肘付ソファ  
w2215, d890, h780, sh380

R1670KCL 左肘シェーズロング

w886, d1500, h780, sh380

ウォールナット無垢材、突き板ウレタン塗装、ファブリック





# SHIRABE [シラベ]

Design : Motomi Kawakami  
2016

R1670KCL 左肘シェーズロング / w886, d1500, h780, sh380  
ウォールナット無垢材、突き板ウレタン塗装、ファブリック

R1670SRBL ワイド両肘付 (左ボックス肘) / w2226, d890, h780, sh380  
ウォールナット無垢材、ボックス肘、ウレタン塗装、ファブリック

R1670OT オットマン / w850, d500, h380

R1670HR ヘッドレスト / w650, d250, t130





# SOLITUDE [ソリチュード]

Design : Tomoyuki Matsuoka

2018

R1803HB ハイバックチェア/  
w660, d806, h1004, sh370、ah500

椅子仕様

張地：布地張り

肘・脚：オーク無垢材ウレタン塗装仕上

\*ハイバックの椅子はヘッドレストが付  
いています

R1803OT オットマン / w560, d420, h390



# SOLITUDE - L

[ソリチュードエル]

Design : Tomoyuki Matsuoka

2019

R1903AC アームチェア

w820, d800, h750, sh370

椅子仕様

張地：布地張り

脚：ビーチ材ダークオーク色





# SYSTEM DINING [システムダイニング]

Design : Tomoyuki Matsuoka

2014

P22

CROSS STYLE

キャビネット / w2700・2550 キッチン対応, d350, h1050  
チェリー無垢材、突き板ウレタン塗装、人工大理石

ダイニングカウンターテーブル / w1800, d900, h700  
チェリー突き板ウレタン塗装

P23

LINE STYLE

キャビネット / w2700・2550 キッチン対応, d350, h1050  
ウォールナット無垢材、突き板ウレタン塗装、人工大理石、ガラス

ダイニングカウンターテーブル / w2100, d900, h700  
ウォールナット無垢材、突き板ウレタン塗装



※本商品はセミオーダー商品です。  
キッチンに合わせてご指定寸法にて承ります。



# MATERIAL

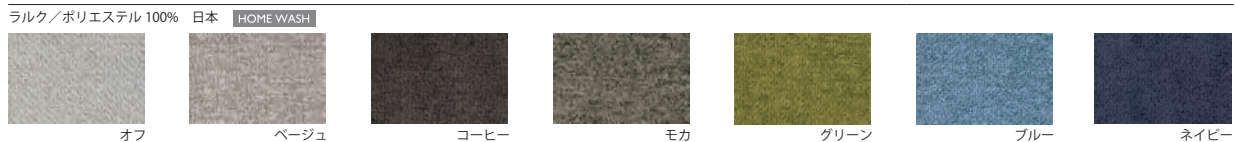
椅子やソファは、同じデザインでも張り生地によって雰囲気が変わるものです。

イヨベエ芸社では、木部仕上げ7色、ファブリックはランク A からランク I まで9段階 127 種、天然皮革は 16 種から、インテリアのイメージづくりや季節による気分転換などお客様のニーズに合わせてお選びいただけます。

## WOOD



## FABRIC A



## FABRIC B

パロン / PVC レザー 日本



BA-01



BA-02



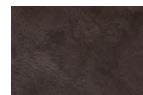
BA-03



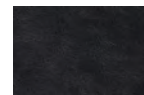
BA-04



BA-05



BA-07



BA-10

アネルカ / ポリエステル 100% 日本 HOME WASH



CA



BE



DBR



MS



MH



DB



CGR

## FABRIC C

クールソリッド / ポリエステル 100% 日本 HOME WASH



UP-451



UP-456



UP-452



UP-467



UP-466



UP-461



UP-458

Nelson / ポリエステル 100% イギリス HOME WASH



Linen



Honey



Nutmeg



Shiraz



Olive



Navy

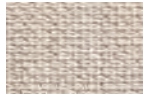


Charcoal

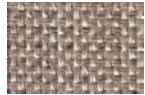
クレオ / ポリエステル 90% レーヨン 8% ウール 1% アクリル 1% 日本 HOME WASH



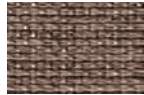
Steel



W



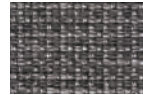
BE



CA



BR



GR



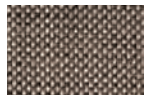
BK

## FABRIC D

シャーム / ポリエステル 100% 日本 HOME WASH



65



85



55



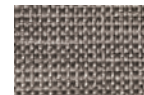
15



45



98



95

## FABRIC E

Erin / ポリエステル 100% イギリス HOME WASH



Cream



Linen



Cobble



Mocha



Chilli



Ink



Zinc



Pewter



Noir

## FABRIC F

アマラル AC / ポリエステル 100% アクアクリーン機能



UP638



UP639



UP637



UP636



UP640



UP643



UP642



UP645



UP641



UP611



UP612



UP613



UP615



UP619

スピリット AC / ポリエステル 100% アクアクリーン機能



UP625



UP617



UP622

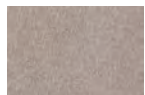


UP628



UP627

ノルディウォーム AC / ポリエステル 50% アクリル 35% ナイロン 15% アクアクリーン機能



UP664



UP666



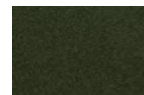
UP667



UP670



UP669



UP672

## FABRIC F

BALOO / ポリエステル 58.8% アクリル 41.2% イタリア

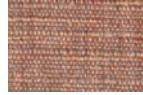
DRY WASH



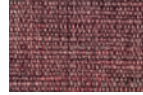
130



5



8



9



26



19



15



205

## FABRIC G

スタンチ / ポリエステル 100%

DRY WASH



#19



#17



#16



#06



#07



#03



#10

ランチ / 表: ポリエステル 90% ポリウレタン 10% 裏: ポリエステル 100%



#10



#12



#15



#17



#25

## FABRIC H

マンチラ / ポリエステル 76% レーヨン 21% 綿 3%



#01



#05



#07



#11



#12



#13

## LEATHER C

リオ 日本



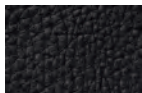
#1461



#1917



#1015



#0015

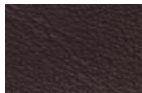
ニュースムース 日本



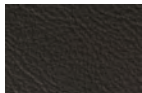
W6-611



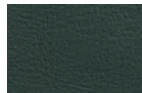
J3-673



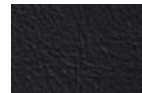
J3-635



J3-636



L8-660



Z5-613

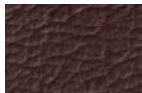
ニューソフト 日本



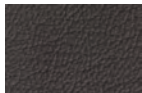
W7-054



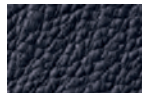
F3-048



H5-082



H5-036



X6-030



X6-038

クリーニングマークについて

**HOME WASH** ご自宅で洗えます。(手洗い・日陰吊り干し)

**DRY WASH** ドライクリーニングをご利用ください。

## 天然木の特徴

- 天然木は育った環境により、木の1本1本が違った風合いを持ちます。また、材料の表面は、天然材料の持つ柔らかな落ち着いた風合いを損なわない程度に、家具としての耐久性向上と保護のため表面加工がしてあります。天然木は材料の持つ個性により、色の違いが出る場合がありますが、これも天然材料の持つ特徴です。さらに時が経つにつれて、色の深みも増し、風格と気品が漂ってまいります。これらの特徴をご理解いただき、未永くご愛用ください。
- お客様に製品をお届けした後も、天然木は家具を使用する室内環境（温度・湿度）により伸縮など多少の変形が発生します。この現象を「木は呼吸する」あるいは、「木は生きている」と一般的に表現したりします。特に急激な温度・湿度の変化は、反り、割れの原因となりますのでご注意ください。
- 水や油の浸透や日焼けなどにより、色が変色する場合があります。

## 天然皮革の特徴

- 皮革は天然素材のため、部位によってシワやムラなど質感に多少の差があったり、表面にパラキズ（スクラッチ）と呼ばれる、その動物が生体時に自然界で受けた傷の治癒した跡などが見られることがあります。これはいわば「生きてきた証拠」であり、人工的に作られた合成皮革との大きな差でもあります。したがって素材としての機能品質に何ら妨げにはなりません。
- 本革の表面には水に強く汚れにくくするために、皮革本来の持ち味を損ねることなく、表面処理を施してあり、柔軟でしなやかな手触りは時が経つにつれて身体になじんできます。
- 革の張り方やデザインにより衣服や革が擦れ合い音の鳴ることもありますが、これは革特有のものです。



# MAINTENANCE

## 木部のお手入れについて

- 日常のお手入れは、柔らかいウールの布で乾拭きしてください。
- 次のものは木部の塗装面を傷めますので、使用しないようご注意ください。  
(化学雑巾、シンナー、ベンジン、アルコール、ラッカー類、石油、酢、熱湯、みがき粉など)

## 布部のお手入れについて

- ブラッシングしながら表面を軽く叩いたり、掃除機でホコリを取り除くようにしてください。

## 天然皮革のお手入れについて

- 日常のお手入れは、柔らかいウールの布で乾拭きしてください。
- 革の表面がかさついたり硬くなったりした場合は、表面の汚れを落とした後、市販の家具用クリーナーをお使いください。
- 靴用クリーム、溶剤（シンナー、ベンジンなど）、車用ワックス、床用ワックスは使用しないでください。
- 整髪料は革を傷めますので、丁寧に拭き取ってください。
- クッション部はクリーニングできませんので、著しく汚れた場合は、新しいクッション部と交換することをお勧めします。

## 合成皮革のお手入れについて

- 日常のお手入れは、柔らかいウールの布で乾拭きしてください。
- トルエン、ベンジン、酢酸エチル、アルコールなどの溶剤を接触させると、表面の損傷、ツヤの変化、溶解、色柄落ち、硬化、剥離などが生じる場合がありますので、ご注意ください。

## アクアクリン張地のお手入れについて

- 汚れを水で濡らし、布地でふき取ることができます。

## 人工皮革のお手入れについて

- 日常のお手入れは、柔らかいウールの布で乾拭きしてください。
- エチケットブラシで軽くブラッシングして汚れを取り除いてください。

## 製品が著しく汚れた場合のお手入れ

柔らかい布を、うすめた中性洗剤溶液（1~3%）に濡らし、強く絞ってよく汚れを拭き取ってください。その後、洗剤が残らないように乾いた柔らかい布で乾拭きしてください。

### ● 木部の場合

- ・ 必ず木目に沿って拭いてください。
- ・ 強く絞らず濡れたままの布で拭きますと、目割れや膨張の原因となりますのでおやめください。
- ・ 化学雑巾は変色などの原因となりますので、絶対お使いにならないでください。

### ● 布部、天然皮革の場合

- ・ 飲み物や食べ物の汚れがついた場合は、すぐに水またはお湯で濡らしたタオルで拭き取ってください。長時間放置しておきますと空気で酸化したり、紫外線により変化して、取り除くことが難しくなります。

### ● 合成皮革の場合

- ・ 水拭きは乾燥を十分にしてください。水分が残ると加水分解を促進する恐れがあります。

### ● 人工皮革の場合

- ・ 40度程度のぬるま湯を染み込ませ、強く絞った布で全体を拭いてください。乾いたらエチケットブラシで、毛並みを整えるようにブラッシングしてください。このお手入れは、月一回くらいの頻度で行うと効果的です。

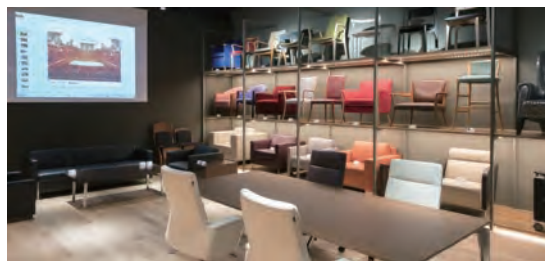
# IYOBE SOFA STUDIO & GALLERY

IYOBE SOFA STUDIO はイヨベ工芸社の東京本社に隣接したショールームです。

ショールームでは新作から既存の商品までを見ることができるだけでなく、100種類を超えるファブリックサンプルや木部仕上げサンプルなどを確認しながら商品をじっくりと選んでいただけます。

また、隣の棟には、東京工場があるため、実際に家具を製作している現場を見学することもできます。

春には新作発表会を開催したり、ワークショップなども行い、お客様と家具とのふれあいの場として活用しております。



オープン： 月曜日から金曜日 / 10時から17時 土日祝日 / 事前予約制 (TEL.03 3647 2734)

## IYOBE JOINT LAB

「つなぐ」をテーマとした JOINT LAB は、都内にある工場併設の家具ショールームという特徴を活かし、製品デザイナー、空間設計者、販売頂く方々と家具づくりの技術や情報を共有する場です。  
コントラクト製品を中心に展示しており、部分サンプルや素材の見本帳もご覧いただけます。



オープン： 月曜日から金曜日 / 10時から17時 土日祝日 / 事前予約制 (TEL.03 3647 2734)

# COMPANY PROFILE

株式会社 イヨベ芸社／本社／東京工場／  
ショールーム (IYOBE SOFA STUDIO)

135-8331  
東京都江東区千田 23 番 13 号  
TEL 03 3647 2734  
FAX 03 3647 8160

株式会社 イヨベ芸社／埼玉事業所

349-1148  
埼玉県加須市豊野台 2-689-1  
(豊野台テクノタウン工業団地内)

## アクセス

### 本社／東京工場／IYOBE SOFA STUDIO

錦糸町駅 南口 (JR 総武線、半蔵門線) より  
都営バス<東 22>「東陽町行き」または  
「東京駅北口行き」で約 10 分 千田下車

住吉駅 (都営新宿線、半蔵門線) より  
都営バス<東 22>「東陽町行き」または  
「東京駅北口行き」で約 5 分 千田下車

東陽町駅 1 番出口 (東西線) より  
四ツ目通りを渡り、  
都営バス<東 22>「錦糸町行き」で約 7 分  
千田下車

### 埼玉事業所

お車で利用の場合／東北自動車道加須 IC より約 10 分

電車をご利用の場合／JR 東北本線・宇都宮線 東鷲宮駅下車  
タクシーにて約 10 分

