

***IYOBE***



CONTRACT FURNITURE CATALOGUE

Vol. 5

# INDEX

クリックすると該当のページへ移動します。

創る喜びとともに	2	fetta	34	B&L MEETING	64	kekosa table	106
こころの力、手の力	4	LELE	36	lume	66	LIRE	108
イヨベ工芸社の軌跡	6	A Piece of Cake	38	W-BEARD	67	INOCENT	110
DECENT	8	KURUMI	41	C1848	68	RIN	112
ICON	10	TOKO	42	U-CHAIR	70	ROID	114
LARGO	12	COACOMF	44	MD Chair	71	Scen Chair	116
GROSSO	14	F&BB	46	C403	72	THE ISU	118
asse-s	16	Chemin	48	flugel	74	TATAMI STOOL	119
feliz	18	OX Stool	49	how chair	76	alles	120
Charme	19	K2320	50	6-chair	78	SOLITUDE	122
formosa	20	terre	52	6-chair lounge	82	FOLDING CHAIR	123
Medi	22	ciel	54	6-chair compact	84	お手入れについて	124
COLLABO	24	aile	56	6-table	85	ショールーム	126
NEMO	26	Sereno	58	CALMO	86	会社概要	128
COACONE-S	28	Vertu	59	sauraan	92		
COACONE-L	29	Lagom	59	Work sofa	94		
LOO SEAT	30	DECENT	60	fonda	96		
SL-CHAIR	31	Reyures	62	mobo	102		
CICLO	32	uni	63	kekosa	104		

## 創る喜びとともに

家具づくりに喜びを感じながら半世紀以上に渡り蓄積してきた、ものづくりの知恵、手仕事の技、そして多数のデザイナーとの心の交流などを振り返りながら、この度 CONTRACT FURNITURE CATALOGUE Vol.5 を発刊させていただくことになりました。

家具は目に触れ、椅子は体に触れることで人の心を満たすもの。

そこには常に心地よさが求められます。

私たちは、最新の設備を導入する一方で専門の職人ならではの高い技術を大切にしております。手仕事の技を極めることで、多くを語らなくとも心地よさを感じていただけるという確信。

そして、お客様には良い家具を使っていただきたいという想いが私たちの創る喜びです。



## こころの力、手の力。

イヨベ工芸社の60年に渡る歴史の中では、赤坂・京都の迎賓館、秋篠宮邸、国会議事堂、政府専用機、TWILIGHT EXPRESS 瑞風、ローマ教皇来日に際し、お座りになった首相官邸の椅子、G7広島サミットなど、私たちが手掛けた家具を納入させていただいております。

この様なお客様からの信頼は、単に積み上げられてきた技術力のみならず、工場に沸き立つものづくりへの熱き情熱によるところも多分にあると思っております。そうした下町の職人たちの「こころの力と手の力」は我々が作り出す製品の中に必ず宿っているものと信じております。

「いいものを創ろうよ」という企業理念の下、日々努力を重ねることでより高い次元の家具づくりを目指し、私たちの作った家具が親から子へ、そして子から孫へと受け継がれ、家族の絆が生まれる。そんなことを思い描きつつ、お客様に心ゆくまでご満足いただき、長い年月愛着を持ってお使いいただける家具をお届けいたします。



# イヨベ工芸社の軌跡

- 1958 弊社社長の五百部喜作が天皇陛下で成婚に際して馬車の内張り作業に参加 ❶
1964. 1 江東区千田にイヨベ工芸社を創業
1968. 8 江東区千田に株式会社イヨベ工芸社を設立
1969. 3 江東区千田に株式会社イヨベ工芸社新工場を設置
1971. 3 弊社社長の五百部喜作がアメリカKnoll社にて工場研修を行う
- 1974 赤坂迎賓館の家具修復を行う。(1909年からの修復)
1975. 7 江東区新砂に株式会社イヨベ工芸社東陽町工場を新設
1983. 7 江東区千田に株式会社イヨベ工芸社流通倉庫を完成
1986. 5 塗装業務開始
1988. 8 埼玉県栗橋町に栗橋工場発足
1989. 6 衆議院議員の椅子をリフォームする
1990. 11 埼玉県加須市豊野台テクノタウンに埼玉工場完成
1991. 3 スウェーデンの家具メーカーとデザイン契約開始
1993. 12 関西空港ロビーの椅子を納品する
1993. 12 埼玉工場に第二工場完成
1994. 9 ドイツのドライプンクト社とライセンス生産開始
- 1995 紀尾井町ホールに劇場椅子を納品施工する
1995. 1 イタリアの家具メーカー数社と輸入業務開始
1995. 7 アメリカのデザイナー、家具メーカーと輸入業務開始
1998. 11 ISO 9001 認証取得 (国際品質保証システム)
1999. 12 ISO 14001 認証取得 (環境マネジメントシステム)
2000. 10 ドイツケルン国際見本市に弊社がイタリアの会社と提携し海外出展する
2000. 11 弊社社長の五百部喜作が労働大臣より椅子張りの卓越技能者「現代の名工」として表彰される
2001. 11 弊社社長の五百部喜作が宮内庁より園遊会に招待される
2005. 3 京都迎賓館に家具を納入する
2005. 10 ドイツのロールペンツ社とライセンス契約開始
2005. 11 弊社社長の五百部喜作が黄綬褒章受賞
2008. 2 フランクフルトのアンビエンテに「墨衣」を出展
2008. 4 イタリアのミラノサローネに「墨衣」を出展
2009. 4 ドイツのムスタリング社と業務提携開始
2009. 12 銀座ヤマハホールに劇場椅子を搬入設置
2010. 6 FSC森林認証 (COC) 取得
2010. 10 APEC (アジア太平洋経済協力閣僚会議) 開催に伴いパシフィコ横浜に椅子とテーブルを納品
2011. 1 SGEC森林認証取得
2012. 3 東京スカイツリーに日建スペースデザインのデザインによるレストランチェアを納品
2012. 5 第1回イヨベ工芸社個展「こころの力、手の力展」開催
2013. 7 ドイツクッシュ社と業務提携開始

- 2013. 10 「IYOBE SOFA STUDIO」開設
- 2013. 11 中小企業技能人材育成大賞知事賞にて優秀賞受賞
- 2014. 7 創業50周年を記念し、第2回イヨベ工芸社個展「こころの力、手の力。展〜創る喜びとともに〜」開催
- 2016. 5 経済産業省「はばたく中小企業・小規模事業者300社」に選ばれる
- 2017. 11 弊社社長の五百部喜作が旭日単光章受章
- 2019. 5 アメリカトランプ大統領来日の際、大相撲観戦の椅子を両国国技館に納品 ②
- 2019. 11 ローマ教皇来日に際し、首相官邸へ特注椅子を納品
- 2022. 3 宮内庁の家具修復を行う
- 2022. 4 赤坂迎賓館の家具修復を行う
- 2022. 4 オルガテック東京2022に出展
- 2022. 11 秋篠宮邸に特注家具を納品
- 2023. 1 仙洞御所に特注家具を納品
- 2023. 4 オルガテック東京2023に出展
- 2023. 5 G7広島サミットワーキングディナーにARIAダイニングチェアを納品 ③
- 2024 創業60周年
- 2024. 5 オルガテック東京2024に出展



①



②



③



## DECENT デセント





R1521AC



R1521SF



R1521CT



R1521ST



ステンレス一部磨き仕上げの脚端もお選び頂けます。

R1521AC アームチェア／w900, d865, h770, sh410, ah560

R1521SF ソファ／w2100, d865, h770, sh410, ah560

椅子仕様

張布：天然皮革

脚端：ウォールナット着色ウレタン塗装半艶仕上、ステンレス磨き仕上

R1521CT センターテーブル／w1600, d800, h450

R1521ST サイドテーブル／w400, d700, h525

テーブル仕様

天板：ウォールナット板目練付、着色ウレタン塗装半艶仕上

脚：ウォールナット着色ウレタン塗装半艶仕上

# ICON アイコン





C280AB



C280AC



C280SC



C280SE



C280RE



C280ST

C280AC アームチェア／w775, d720, h800, sh410

C280SC 3人用ソファ／w1937, d720, h800, sh410

椅子仕様

張地：天然皮革

脚：スチールパイプクロームメッキ仕上

脚端具：アジャスター

C280AB アームチェア(木製肘)／w740, d720, h800, sh410

C280SB 3人用ソファ(木製肘)／w1896, d720, h800, sh410

椅子仕様

張地：布地

肘パネル：ウォールナット突板、ウォールナット色塗装

脚：スチールパイプクロームメッキ仕上

脚端具：アジャスター

C280ST センターテーブル(角)／w762, d762, h440

C280RC センターテーブル(丸)／φ914, h432

C280SE サイドテーブル(角)／w407, d407, h593

C280RE センターテーブル(丸)／φ457, h593

※天板がガラス仕様の場合は、やや低くなります。

テーブル仕様

天板：ナチュラルメープル、ミディアムチェリー、ダークチェリー、ガラス(片面プラスチック仕上)

脚：スチールパイプクロームメッキ仕上

脚端具：アジャスター

# LARGO ラルゴ





R506AC



R506SF



R506CTR



R506STR

R506AC アームチェア／w800, d728, h710, sh400

R506SF ソファ／w1920, d728, h710, sh400

椅子仕様

張地：天然皮革 ブラック(K065)

脚：スチール角パイプクロームメッキ仕上

脚端具：打ち込み樹脂ノーマ黒色

R506CTR センターテーブル／w1400, d650, h450

R506STR サイドテーブル／w400, d650, h500

テーブル仕様

天板：ウォールナット着色仕上

脚：スチール角パイプクロームメッキ仕上

脚端具：打ち込み樹脂ノーマ黒色

GROSSO グロツ





L506AC



L506LS



L506SF



L506SQL .L506LTL .L506CTL



L506STL

L506AC アームチェア／w820, d687, h685, sh400

L506SF ソファ／w2000, d687, h685, sh400

L506LS ラブソファ／w1500, d687, h685, sh400

椅子仕様

張地：天然皮革 ホワイト(K044)

布地 ブラック(N249)

脚：スチール角パイプクロームメッキ仕上

脚端具：打ち込み樹脂ノーマ黒色

L506SQL スクエアテーブル／w900, d900, h420

L506LTL コーナーテーブル／w650, d650, h420

L506CTL センターテーブル／w1400, d650, h420

L506STL サイドテーブル／w450, d650, h420

テーブル仕様

天板：ウォールナット練付ウォールナット色

脚：スチール角パイプクロームメッキ仕上

脚端具：打ち込み樹脂ノーマ黒色



asse-s アッセ.スチール





R0846AC アームチェア / w710, d630, h710, sh400

R0846SF ソファ / w1820, d630, h710, sh400

椅子仕様

張地：天然皮革 ブラック (K065)

脚：スチール角パイプクロームメッキ仕上

脚端具：打ち込み樹脂ノーマ黒色

R0846CT センターテーブル / w1200, d600, h420

R0846ST サイドテーブル / w500, d500, h420

R0846SBB サイドボード・L / w1800, d450, h730

R0846SBS サイドボード・S / w700, d450, h730

テーブル仕様

天板：ウォールナット練付 ライトブラウン色

脚：スチール角パイプクロームメッキ仕上

脚端具：打ち込み樹脂ノーマ黒色



R18315F ソファ／w1800, d765, h750, sh400, ah600

張地：布地張り

脚：ビーチ無垢材 ダーク色

R1831AC アームチェア／w820, d765, h750, sh400, ah600



R1832HB ハイバックアームチェア／w750, d810, h1000, sh400, ah550  
張地：布地張り  
脚：ビーチ無垢材 ダーク色



R1832AC アームチェア／w750, d730, h780, sh400, ah550

formosa フォルモーサ



C2020AC アームチェア／w645, d740, h715, sh400

C2020SF ソファ／w1805, d740, h715, sh400

椅子仕様

張地：布地 ダークグレー(N2107)

肘上：合成皮革

脚：スチールパイプ、クロームメッキ仕上

脚端具：ABS樹脂



F2044SL テーブル／w750, d600, h720

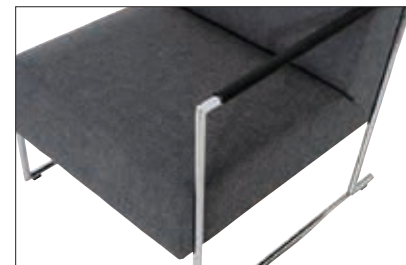
テーブル仕様

天板：メラミン化粧板木目調

脚支柱：スチールパイプ クロームメッキ

ベース：アルミダイキャスト磨仕上

脚端具：ブラパート



## Medi メディ



L2302MK

L2302MK ミドルバックラウンジチェア 成型木脚／w820, d770, h820  
椅子仕様  
張地：ファブリック 脚：ビーチ成型合板



L2302HB

L2302HB ハイバックラウンジチェア 回転ベース脚／w820, d780, h1015  
椅子仕様  
張地：ファブリック 脚：アルミ





# COLLABO コラボ





R273FZ

R273FA タブレットなし椅子 / w730, d730, h755, sh400

R273FZ タブレット椅子 / w730, d730, h755, sh400, ah590

椅子仕様

張地：布地 マンダリンオレンジ色、ライムグリーン色

タブレット天板：ハードメープルナチュラル色

支柱：スチールパイプシルバーマメタリック色(メラミン焼付け塗装)



L2217S47 スツール／w560, d560, h470

L2217N40 スツール／w720, d720, h405

L2217L35 スツール／w1460, d810, h350

椅子仕様

張地：ファブリック

L2217PT テーブル／w465, d465, h650

テーブル仕様

天板：MDF、突板

支柱：スチール、突板シート





C050CF

C050CF チェア / w668, d631, h720, sh450  
椅子仕様  
張地：布地 エンジ(N932)、イエロー(N959)  
脚端具：双輪キャスター

# COACONE-L コアコーン.エル



メラミン化粧板テーブル

C026CF チェア(キャスター付) / w740~905, d710~875, h675, sh400  
椅子仕様  
張地：布地 エンジ(N932)、イエロー(N959)  
テーブル：メラミン化粧板  
脚端具：ビーチ無垢シルバー色または双輪キャスター



R0845AC

R08045AC ラウンジチェア / w640, d600, h780, sh440  
椅子仕様  
張地：布地 イエローグリーン(N959) ブラック(N958)  
台輪：MDF黒色



# SL-CHAIR エスエル.チェア



L729AC

L729AC チェア / w830, d710, h650, sh370

椅子仕様

張地：ビニールレザー ブラック (B022)

脚：スチールパイプ シルバーメタリック色 メラミン焼付塗装



# CICLO シクロ



L2219FA ラウンジチェア／w708, d710, h735, sh410

L2219FB ミーティングチェア／w638, d550, h730, sh440

椅子仕様

張地：ファブリック

脚：スチール メラミン焼付塗装



### 素材分解できるソファ

- 素材リサイクル可能
- 分別廃棄可能
- 部品交換によるメンテナンス可能

L2232AC ラウンジチェア / w700, d815, h730

椅子仕様

張地：ファブリック

木部：ビーチ無垢材、突板シート貼り







L2218AC



L2218LS

L2218AC アームチェア／w838, d695, h712

L2218LS 2人用ソファ／w1500, d695, h712

椅子仕様

張地：ファブリック

脚：スチール





## A Piece of Cake アピースオブケイク



L2193AF

L2193RT 昇降テーブル／φ800, h643~1033

L2193AF ローバックソファ 1人用／w970, d615, h830, sh450





L2193SH



L2193AF



L2193OT



L2193OTP

L2193SH ハイバックソファ 3人用 / w1800, d615, h1300, sh450

L2193SHR 片パネル付ソファ (右) / w1800, d615, h1300, sh450

L2193CTP パネル付センターテーブル / w1735, d1120, h1300

L2193HTP パネル付ハイテーブル / w1325, d547, h1300

L2193OT スツール / φ420, h450

L2193OTP 背付スツール / φ420, h615, sh450

椅子仕様

張地：ファブリック 脚：スチール メラミン焼付塗装

テーブル仕様

天板：メラミン化粧板 脚：スチール メラミン焼付塗装



## A Piece of Cake アピースオブケーキ



L2193BF



L2193CT



L2193BFL ベンチ / w1800, d900, h450

L2193CT センターテーブル / w1700, d800, h720

椅子仕様

張地：ファブリック 脚：スチール メラミン焼付塗装

テーブル仕様

天板：メラミン化粧板 脚：スチール メラミン焼付塗装



L2303AA

L2303AA アームチェア / w600, d560, h750

椅子仕様

張地：ファブリック

脚：キャスター



L2303AC

L2303AC アームチェア / w600, d560, h750

椅子仕様

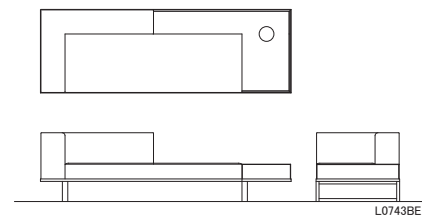
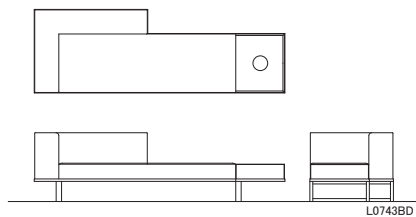
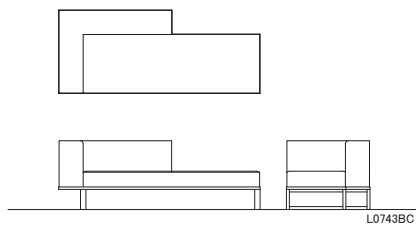
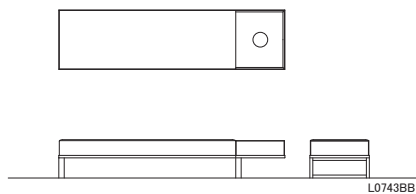
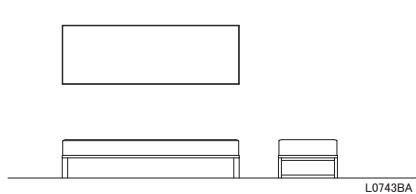
張地：ファブリック

脚：木脚

TOKO トコ



L0743BE



- L0743BA ベンチ / w1800, d600, h380  
 L0743BB ベンチ+テーブル / w2300, d605, h380  
 L0743BC 背付ベンチ / w2050, d850, h700, sh380  
 L0743BD 背付ベンチ+テーブル / w2550, d850, h700, sh380  
 L0743BE 背付ベンチ+ロングテーブル / w2550, d850, h700, sh380  
 椅子仕様  
 張地：布地 ライトグレー(N94)  
 脚：ホワイトオーク無垢材 ダークグレー色  
 天板：ホワイトオーク継付 ダークグレー色

# COACOMF コアコンフ



E027KC



E027KC 背付ベンチ(回転タブレット付)／w1600~1854, d650, h690, sh380  
椅子仕様

張地：天然皮革 ホワイト色(KO32)

回転肘甲板：ウォールナット ウォールナット色

脚：ステンレスパイプヘアライン仕上げ

脚端具：打込み樹脂プラバート黒色

## F&BB エフアンドビービー



D1977LWR 2人用直ワイドソファ(右) / w1800, d750, h770, sh410

F1956KT PCクッション / w450, d300, t90

張地：ファブリックライトグレー (K2130)

脚：スチールパイプ 黒メラミン焼付塗装

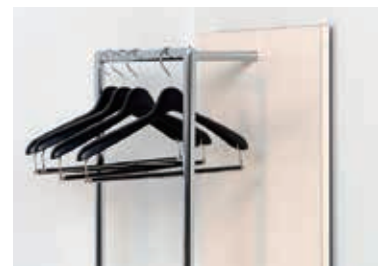
脚端具：樹脂



背が前後に動くので、集中したいとき、  
リラックスしたいとき両方の座り心地が  
選べます。



D1904HG コートハンガー／w580, d320, h1700  
バック板、棚板：メラミン化粧板木目調  
フレーム：スチールパイプメラミン焼付塗装黒色  
脚端具：アジャスター



ハンガーの掛け方は、2通りあります。  
プライベートオフィスではジャケットやコートを正面に  
掛けてコンパクトに収納できます。  
人数の多いミーティングルームでは、横向きに掛けると、  
数人の方が利用できます。





S6030TL

S6030TL ロングスツール／w1050, d399, h450  
椅子仕様  
張地：布地 レッド色(N406)  
脚：スチール丸棒 クロームメッキ仕上

# OX Stool オーエックス・スツール

 グリーン購入法  
基準適合製品



C1470TOB-2



C1470TOA-2

C1470TOA オーエックススツール/φ350, h380

C1470TOB オーエックススツール/φ350, h380

椅子仕様

座：シナ材積層 染色塗装仕上

脚：シナ材積層 ナチュラル色 ホワイトパウダー塗装

K2320





K2320KH



K2320KM

K2320KH ハイバックチェア／w660, d705, h1105~1155, sh445~495

K2320KM ミドルハイバックチェア／w660, d705, h910~960, sh445~495

椅子仕様

張地：天然皮革

脚：アルミダイキャスト、ニーチルト方式

## terre テール



K2060HE シーティング ハイバック／w700, d700, h1100~1150, sh500~550(ストローク50mm)

張地：天然皮革(K2060) 支基：ニーチルトメカ

ベース：アルミダイキャスト ポリッシュ

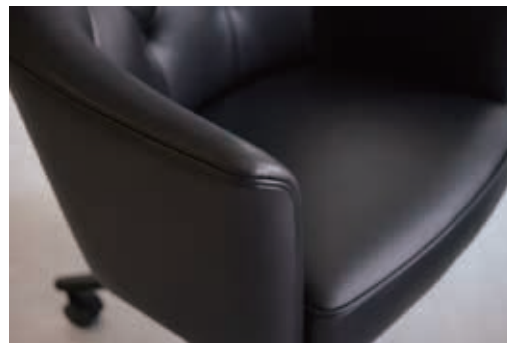
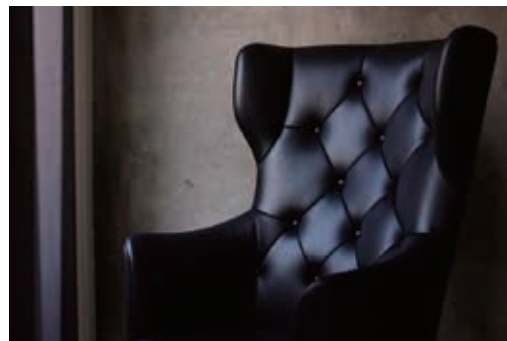
クラシックなフォルムの中に大胆な格子のバイピングが個性を引き出しています。  
現代の職人が丹精込めた手作りの椅子です。



ciel スイエル



K2060HC シーティング ハイバック / w685, d725, h1150~1200, sh490~540(ストローク50mm)  
張地：天然皮革(K2061) 支基：ニーチルトメカ  
ベース：アルミダイキャスト ブラック



クラシックなおもむきを持ちながらも重すぎず、古めかしさを感じさせることがない落ち着いたデザインです。  
次世代まで飽きの来ないクラシックモダンな椅子です。  
ボタン留めなど、伝統的な張りの技を継承していく思いも込められています。



## aile エール



K2060HA シーティング ハイバック/  
w700, d700, h1220~1270, sh480~530(ストローク50mm)  
張地：天然皮革(K2062) 支基：ニーチルトメカ  
ベース：アルミダイキャスト ポリッシュ



ヘッドレストが印象的な洗練されたデザイン、  
都会的なフォルムは次世代を感じさせてくれます。





K705BA シーティング／w650, d595, h1030~1080, sh425~475

椅子仕様

張地：天然皮革、布地、ビニールレザー

脚：アルミダイキャスト



K705BA



C1270MTD



C1270MTB



C1270MTH



C1270MTD



C1270MTJ

C1270MTB ミーティングテーブル／w1800, d900, h720  
 C1270MTH ミーティングテーブル／w2400, d1200, h720  
 C1270MTD ミーティングテーブル／w3200, d1200, h720  
 C1270MTJ ミーティングテーブル／w4000, d1200, h720  
 テーブル仕様  
 天板：ウォールナット板目練付  
 脚：アルミダイキャスト磨き仕上



R1252SB



R1252CTA



R1252CTB

R1252SB サイドボード／w2000, d450, h800  
 R1252CTA サービステーブル／w700, d400, h800(天板厚18mm)  
 R1252CTB サービステーブル／w700, d400, h817(天板厚35mm)  
 ボード・サービステーブル仕様  
 本体：ウォールナット柃目練付  
 脚：ステンレス一部磨き仕上

## DECENT デセント





C1526HA

C1526HA アームチェア / w660, d700, h740, sh400, ah570

C1526HB アームチェア / w660, d700, h770, sh430, ah600

椅子仕様

張布：天然皮革

脚端：キャスター



C1529MAL

C1529MAL ミーティングテーブル / w1800, d900, h650

C1529MBL ミーティングテーブル / w2100, d1050, h650

C1529MDL ミーティングテーブル / w2400, d1200, h650

C1529MAH ミーティングテーブル / w1800, d900, h700

C1529MBH ミーティングテーブル / w2100, d1050, h700

C1529MDH ミーティングテーブル / w2400, d1200, h700

R1529BT センターテーブル / w750, d420, h700

テーブル仕様

天板：ウォールナット練付板目半付着色 ウレタン塗装半艶仕上

脚：ウォールナット着色 ウレタン塗装半艶仕上



C1529BT



uni ユニ



C1878AC



C1878BC



C1843AC



C1878AC ミーティングチェア / w610, d585, h790, sh420, ah610

C1878BC ミーティングチェア / w720, d640, h730, sh400, ah560

椅子仕様

張布：天然皮革

脚端具：低床キャスター

C1843AC ミーティングチェア / w640, d595, h760, sh430, ah610

椅子仕様

張布：天然皮革

脚端具：低床キャスター

\* ミーティングテーブルは P59 をご覧下さい



## B&L MEETING ビルアンドリンダ ミーティング



C2085CF ミーティングチェア / w590, d620, h760, sh440  
椅子仕様  
張地：布地 グリーン(N2100)  
背支柱：スチールパイプ、シルバーメタリック  
脚端具：双輪キャスター



F2044SL テーブル / w750, d600, h720  
テーブル仕様  
天板：メラミン化粧板木目調  
脚支柱：スチールパイプ クロームメッキ  
ベース：アルミダイキャスト磨仕上  
脚端具：ブラパート





C1823AB



C1823AA

R1823AB アームチェア ハイタイプ／w660, d615, h760, sh430, ah610

R1823AA アームチェア ロータイプ／w700, d640, h700, sh380, ah550

椅子仕様

張布：ウレタンレザー

脚端具：低床キャスター

## W-BOARD ダブル.ボード



C520FB



C520FB ミーティングチェア / w596, d520~630, h770~820, sh390~440  
椅子仕様  
張布：布地 グレーストライブ(N328)  
回転脚：アルミダイキャスト磨き、黒色、昇降機能、リクライニング機能付  
脚端具：双輪キャスター

CI848





C1848AC

C1848AC ミーティングチェア / w600, d595, h795, sh440, ah620

椅子仕様

張布：布地張り

肘木：ビーチ無垢材 ライトブラウン色

脚端具：双輪キャスター

# U-CHAIR ユーチェア



C747AA ミーティングチェア / w640, d615, h750, sh440  
張布：布地 サンドベージュ(N982)、ソフトレザーアイボリー(B074)  
肘木：ビーチ無垢材ライトブラウン色、ウォールナット色  
脚端具：双輪キャスター

# MD Chair エムディチェア



MD-II  
J-C410ZA



MD-III  
J-C410AA



MD-I  
J-C410ZZ



MD-IV  
J-C410FA

J-C410ZA ハーフ肘付椅子 / w550, d530, h780, sh440

J-C410AA 肘付椅子 / w550, d530, h780, sh440

J-C410ZZ 肘なし椅子 / w460, d515, h780, sh440

J-C410FA ミーティングチェア / w550, d530, h780, sh440

椅子仕様

張地：布地 ライトブラウン(N409)

背板：ビーチ無垢材成型合板 ナチュラル色

肘木：ビーチ無垢材ナチュラル色



C403





C403AC

C403AC ミーティングチェア / w620, d600, h790, sh430

椅子仕様

張布：布地 ダークブラウン色(T008)

脚端具：双輪キャスター



C423MT

C423MT ミーティングテーブル / w2400, d1100, h700

テーブル仕様

天板：オーク材練付 ライトブラウン色

脚：シナ合板チャオール グレー色 つぶし仕上

脚端：無垢材チャオール グレー色

※ノックダウン方式・組立てが必要な場合は別途申し受けます。

# flugel フリュージェル



C2014FA ミーティングチェア(アジャスタータイプ)／w616, d645, h734, sh390

C2014CF ミーティングチェア(キャスタータイプ)／w616, d645, h784, sh440

椅子仕様

張地：布地 グレー(N2101)

脚端具受：アルミ磨き仕上げ

脚端具：キャスターまたはアジャスター



C2014CF



C2014FA



F2044RL テーブル/φ750, h720



F2044SL テーブル/w750, d600, h720

テーブル仕様

天板：メラミン化粧板木目調

脚支柱：スチールパイプ クロームメッキ

ベース：アルミダイキャスト磨仕上げ

脚端具：ブラバートまたは双輪キャスター

## how chair ハウチェア

「どのように」使うか、  
選択肢の幅が広がる椅子として開発いたしました。  
在宅ワークやカジュアルなオフィスで  
お使いいただけます。





C2030HW ワーキングチェア木製回転脚／w640, d640, h825, sh445  
張地：ファブリック ブルー(K2110)  
脚：ビーチ無垢材  
ウレタン塗装、回転盤付き



C2030HA ワーキングチェアアルミ回転脚／w670, d650, h815~905, sh435~525  
張地：ファブリック ブルー(K2110)  
ベース：アルミ白色  
支基：回転、昇降レバー付き黒色

## 6-chair シックスチェア



605 ミーティングチェア(5本脚)  
w595, d625, h850~910, sh400~460  
張地：天然皮革・布地・合成皮革  
脚：アルミポリッシュ仕上(上下昇降機能付)



605H ミーティングチェアハイバック(5本脚)  
w595, d625, h1090~1150, sh400~460  
張地：天然皮革・布地・合成皮革  
脚：アルミポリッシュ仕上(上下昇降機能付)



606 ミーティングチェア(ループ脚)  
w595, d625, h900, sh450  
張地：天然皮革・布地・合成皮革  
脚：スチールパイプ焼付塗装仕上



603 ミーティングチェア(ピラミッドパイプ脚)  
w595, d625, h900, sh450  
張地：天然皮革・布地・合成皮革  
脚：スチールパイプ焼付塗装仕上



## 6-chair シックスチェア



602 ミーティングチェア(パネル脚)  
w595, d625, h900, sh450  
張地：天然皮革・布地・合成皮革  
脚端：プラスチック樹脂



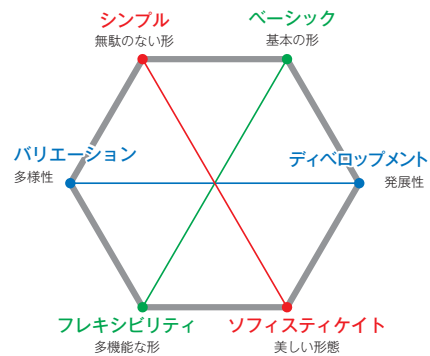
604 ミーティングチェア(木製四本脚)  
w595, d625, h900, sh450  
張地：天然皮革・布地・合成皮革  
脚：ビーチ無垢材 ウレタン塗装仕上



### 6-chair (シックス・チェア)

座り心地、場所を選ばない使い易さを第一に追求し、自然体で創造しました。  
□でもない、○でもない、六角形をデザイン・モチーフとしました。

※豊富な脚のバリエーションが用意されています。



607 ミーティングチェア(ピラミッド木製脚)  
w595, d625, h900, sh450  
張地：天然皮革・布地・合成皮革  
脚：ビーチ無垢材 ウレタン塗装仕上(回転機能付)

## 6-chair lounge シックスチェア ラウンジ



616 ラウンジチェア(ループ脚)  
w680, d660, h740, sh400  
張地：天然皮革・布地・合成皮革  
脚：スチールパイプ焼付塗装仕上



611 ラウンジチェア(ベース十字脚)  
w680, d660, h740, sh400  
張地：天然皮革・布地・合成皮革  
脚：アルミポリッシュ仕上(回転機能付)



617 ラウンジチェア(ピラミッド木製脚)  
w680, d660, h740, sh400  
張地：天然皮革・布地・合成皮革  
脚：ビーチ無垢材 ウレタン塗装仕上



616H ラウンジチェアハイバック(ループ脚)  
w680, d710, h920, sh400  
張地：天然皮革・布地・合成皮革  
脚：スチールパイプ焼付塗装仕上



611H ラウンジチェアハイバック(ベース十字脚)  
w680, d710, h920, sh400  
張地：天然皮革・布地・合成皮革  
脚：アルミポリッシュ仕上(回転機能付)



617H ラウンジチェアハイバック(ピラミッド木製脚)  
w680, d710, h920, sh400  
張地：天然皮革・布地・合成皮革  
脚：ビーチ無垢材 ウレタン塗装仕上

## 6-Chair Compact シックスチェア コンパクト



607C チェア / w560, d560, h800

座り心地、場所を選ばない使い易さを第一に追求し、自然体で創造したチェア。本体シェルは□でもない、○でもない、六角形をデザイン・モチーフとし、豊富な脚のパリエーションとの組み合わせで様々なシーンにご利用いただけます。

省スペースに適した6-CHAIR COMPACTが品ぞろえに追加され、ホームオフィスでの使い勝手が向上しております。

## 6-Table シックステーブル

701 ミーティングテーブル／ w1600, d1662, h700  
テーブル仕様  
天板：メラミン化粧板  
脚：ビーチ無垢材



## CALMO カルモ

オフィスに求められることが変化している今、  
五感に訴える無垢材の声に耳を傾けながら、  
今のオフィス空間に最もふさわしいカタチを作り上げました。

CALMO (イタリア語) おだやかな・物静かな・冷静な



グリーン購入法  
基準適合製品











K1844SB コンソール／ w1800, d400, h600

本体：オーク柎目練付

内部：シナ合板

扉：オーク板目練付

脚：スチールパイプ、メラミン焼付塗装



K1844WLS デスク(左サイドデスク w1285タイプ)

K1844WRS デスク(右サイドデスク w1285タイプ)

甲板w2400, d850 全体w2400, d1450, h720

デスク仕様

甲板：オーク幅削ぎ板

サイドデスク甲板：天然皮革貼り

サイドデスク表面材：オーク柎目練付

脚：スチールパイプ、メラミン焼付塗装



K1844WLL デスク(左サイドデスク w1585タイプ)

K1844WRL デスク(右サイドデスク w1585タイプ)

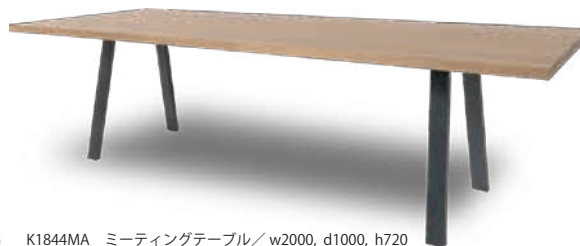
甲板w2400, d850 全体w2400, d1750, h720







K1844FA アームチェア／w540, d576, h850, sh445  
張地：天然皮革  
肘：オーク材  
脚：スチールパイプ  
メラミン焼付塗装



K1844MA ミーティングテーブル／w2000, d1000, h720  
K1844MB ミーティングテーブル／w2400, d1000, h720  
K1844MD ミーティングテーブル／w2700, d1000, h720  
甲板：オーク幅刈ぎ板  
脚：スチールパイプ メラミン焼付塗装



K1844CH アームレスチェア／w473, d576, h850, sh445  
張地：天然皮革  
脚：スチールパイプ  
メラミン焼付塗装



K1844HG コートハンガー／w1800, d350, h1600  
木部：オーク柁目練付  
金属部：スチールパイプ  
オール突板練付  
\*ハンガーはおよそ10本使用可能



K1844HGH ハンガー／w400, t12, h169  
ブナ芯合板  
塗装：ナチュラル色  
ウレタン艶消し  
\*垂直荷重1kg



K1844FT インフォメーションカウンター／w260, d300, h720  
木部：オーク柁目練付  
金属部：スチールプレート  
メラミン焼付塗装

## sauraan ソウラ

今、オフィスでの働き方は大きく変わりつつあります。  
個人作業や打ち合わせなど、集中して仕事ができる、  
高い背を持つワーキングベンチを提案いたします。



スリムハイタイプ

F1970SZS ワーキングベンチ / w1500, d630, h1200, sh440, sd460

F1970SZM ワーキングベンチ / w1800, d630, h1200, sh440

F1970SZL ワーキングベンチ / w2100, d630, h1200, sh440

張地：ビニールレザー・布地

台輪：メラミン化粧板



L1980PT パーソナルテーブル / w500, d400, h670

天板：メラミン化粧板 木口：カラー塗装

脚：スチール焼付塗装

脚端具：アジャスター



ベーシックタイプ

F1960SZM ワーキングベンチ／w1800, d730, h1200, sh440, sd480

F1960SZL ワーキングベンチ／w2100, d730, h1200, sh440

張地：ビニールレザー・布地

パネル：ビニールレザー・布地

台輪：メラミン化粧板



L1980CT センターテーブル／w800, d650, h700

天板：メラミン化粧板 木口：カラー塗装

脚：スチール焼付塗装

脚端具：アジャスター

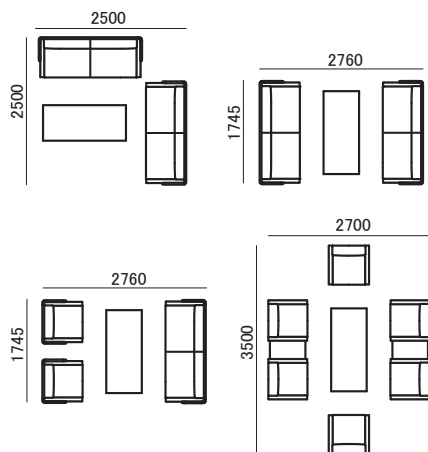
## Work sofa ワークソファ



スマートで無駄のない形状のワークソファは、スペースを最大に活用して働く空間を作ります。  
パネルと肘板は有り無しのタイプから、脚はパネル脚とスチールパイプ脚の2種からお選びいただけます。



layout



椅子仕様

脚：パネル脚またはスチール脚

張地：ファブリック

テーブル仕様

表面材：メラミン化粧板

木口：塗装



R2355SFP-P

ソファ パネル脚 背パネル付/  
w1745, d680, h1335, sh410



R2355SFS-P

ソファ スチール脚 背パネル付/  
w1745, d680, h1335, sh410



R2355AP-P

アームチェア パネル脚 背パネル付/  
w735, d680, h1335, sh410



R2355AC-P

アームチェア スチール脚 背パネル付/  
w735, d680, h1335, sh410



R2355AC-B

アームチェア スチール脚 化粧肘付/  
w690, d660, h735, sh410



R2355SFP

ソファ パネル脚 背パネル無/  
w1700, d660, h735, sh410



R2355SFS

ソファ スチール脚 背パネル無/  
w1700, d660, h735, sh410



R2355AP

アームチェア パネル脚 背パネル無/  
w690, d660, h735, sh410



R2355AC

アームチェア スチール脚 背パネル無/  
w690, d660, h735, sh410



R2355AP-B

アームチェア パネル脚 化粧肘付/  
w690, d660, h735, sh410



R2355CT

センターテーブル/  
w1400, d600, h570



R2355LT

コーナーテーブル/  
w600, d600, h570



R2355ST

サイドテーブル/  
w600, d400, h570



fonda フォンダ





fonda はデザイナーがチェアとはどのような姿にあるべきかを考え、典型的なチェアの形状に着想して生まれた椅子です。背もたれのハンドルが最大の特徴になっており、取手としての役割のみならず鞆掛けやハンガーとしても使うことができます。fonda は、イタリア語の動詞 *fondare*（創造する、土台に据える）という意味の三人称単数形です。世界に向けて新しい意匠の道を切り開くという想いから名付けました。

fonda フォンダ





C2175AC



C2175CH

C2175CH チェア4本脚 / w480, d600, h800

C2175AC ラウンジチェア肘付 / w585, d635, h700

fonda フォンダ







C2175AH



C2175HS

C2175AH チェア回転脚 / w635, d560, h870~960

C2175HS ハイチェア / w470, d510, h970

mobo モボ



竹馬に乗ったピエロは、いつの時代も素晴らしいバランスの代名詞でした。デザイナーは幼い頃、「どうしてあんなに細い脚でバランスが取れるのだろうか」と不思議に思っていました。mobo のデザインは、この物語がベースになっています。

開発当初の mobo は、オフィスラウンジやミーティングエリア向けに企画された製品ですが、進化した mobo は、家庭でもホテルでも、リビングルームから最高級のラウンジでもバランスの取れる製品に仕上がっております。



C2183MTF



C2183RTM



C2183RTS

C2183MTB ミーティングテーブル スクエア天板 / w2000, d1000, h720

C2183MTF ミーティングテーブル スクエア天板 / w900, d900, h720

C2183RTM ミーティングテーブル ラウンド天板 / φ900, h720

C2183RTS ハイテーブル / φ750, h1000





L2180LC



L2180HH

kekosa はイタリア語の *che cosa* 「これは何ですか」の発音に由来します。一風変わったこの名前にインスパイヤーされ、デザイナーは快適さと美しさに焦点を当てながら、官能的で曲線的な形状を生み出しました。kekosa は大きな布張りのフォルムに、細いチューブ状の構造を掛け合わせた、二面性を持つアームチェアです。

kekosa にはご家庭でお使いいただけるスモールサイズ、オフィスやホスピタリティ空間に最適なミディアムサイズとビッグサイズを品揃えしております。



L2180LC ラウンジチェア ローバック肘無 / w760, d700, h760, sh385

L2180HH ラウンジチェア ハイバック肘付 / w960, d820, h1180, sh385, ah555



# kekosa table ケコサテーブル



L2180RST



L2180SCT



L2180SST

L2180RST サイドテーブル ラウンド天板／φ700, h415

L2180SCT センターテーブル スクエア天板／w1400, d700, h415

L2180SST サイドテーブル スクエア天板／w700, d700, h415

kekosa アームチェアの開発から生まれたのが、kekosa テーブルです。重厚な木製の天板を、細長い垂直と水平のスチールフレームで支えています。

kekosa テーブルには、楕円形、長方形、正方形、円形など様々なバージョンがあります。家庭用、オフィス用、ホスピタリティ用など、さまざまな用途でお使いいただけます。



## LIRE リレ



D2412FA ミーティングチェア / w570, d500, h693, sh440  
張地：ファブリック、ビニールレザー  
脚：ビーチ無垢材



L2413AC アームチェア / w750, d753, h730, sh410  
張地：ファブリック、ビニールレザー  
脚：ビーチ無垢材



C2415MT ミーティングテーブル / w2000, d1000, h720



C2415CT コーヒーテーブル850 / w850, d850, h500



C2415ST コーヒーテーブル550 / w550, d550, h420

テーブル仕様

天板：オーク無垢材 脚：ビーチ無垢材

# INOCENT イノセント





J-D910CC



スタッキング可能

J-D910CC 肘なし椅子 / w480, d485, h780, sh420

椅子仕様

張地：布地 ブルー(N400)、ライトブラウン(N414)、パアントオレンジ(N404)

フレーム：ビーチ無垢材 ナチュラル色 一部成型合板



## RIN リン





J-D291AZ



J-D291BZ



スタッキング可能

J-D291AZ 肘付椅子(座合板タイプ)／w520, d520, h750, sh430

J-D291BZ 肘付椅子(座張りタイプ)／w520, d520, h750, sh440

椅子仕様

張地：ビニールレザー 白 (B017)

フレーム：ビーチ無垢材 ナチュラル色、ウォールナット色

背：ビーチ材成型合板 ナチュラル色、ウォールナット色

## ROID ロイド





J-C292AZ



J-C292BZ



J-C292AZ



スタッキング可能

J-C292AZ 肘なし椅子(座合板タイプ)／w496, d500, h700, sh440

J-C292BZ 肘なし椅子(座張りタイプ)／w496, d500, h700, sh440

椅子仕様

張地：ビニールレザー 白(B017)

フレーム：ビーチ無垢材 ナチュラル色、ウォールナット色

## Scen Chair シンチェア



C2206HC ダイニングチェアハイバック / w600, d620, h980, sh450  
椅子仕様  
張地：ファブリック





C5070T  
(ビーチ)

C5070T THE ISU / w500, d400, h240

椅子仕様

張地：ビニールレザー ブラック (B022)、グレー (B023)、ブラウン (B024)

布地：ブラック (N252)、グレー (N253)、ブラウン (N254)

フレーム：成型合板 表面ビーチ練付 ナチュラル色



# TATAMI STOOL タタミ スツール



C5080T TATAMI STOOL / w530, d400, h320, sh270

椅子仕様

張地：ビニールレザー ブラック (B022)、グレー (B023)、ブラウン (B024)

フレーム：ビーチ材成型合板ウォールナット色



alles アレス



グリーン購入法  
基準適合製品

Design : Tomoyuki Matsuoka

2020

D2003BA アームチェア木製脚 / w580, d568, h775, sh450

ファブリック、脚：オーク無垢材ウレタン塗装

D2003BB アームチェアアルミ脚 / w670, d650, h765~855, sh440~530

ファブリック、脚：アルミ回転脚

D1710YTM SENDA ダイニングテーブル / w1800, d900, h700

天板 / オーク無垢材ウレタン塗装

脚 / ピーチ無垢材ウレタン塗装

R1302RTA LEGER センターテーブル / φ550, h400

天板、脚 / オーク無垢材ウレタン塗装





## SOLITUDE ソリチュード



R1803HB ハイバックチェア/  
w660, d806, h1004, sh370, ah500

椅子仕様

張地：布地張り

肘・脚：オーク無垢材 ウレタン塗装仕上

\*ハイバックの椅子はヘッドレストが付  
いています

R1803OT オットマン／w560, d420, h390



# FOLDING CHAIR フォールディングチェア

Design : Motomi Kawakami

2014

B14150H フォールディングチェア / w498, d506, h747, sh450

ファブリック、ビーチ成形合板ウレタン塗装



グリーン購入法  
基準適合製品



# MAINTENANCE

## 木部のお手入れについて

- 日常のお手入れは、柔らかいウールの布で乾拭きしてください。
- 次のものは木部の塗装面を傷めますので、使用しないようにご注意ください。  
(化学雑巾、シンナー、ベンジン、アルコール、ラッカー類、石油、酢、熱湯、みがき粉など)

## 布部のお手入れについて

- ブラッシングしながら表面を軽く叩いたり、掃除機でホコリを取り除くようにしてください。

## 天然皮革のお手入れについて

- 日常のお手入れは、柔らかいウールの布で乾拭きしてください。
- 革の表面がかさついたり硬くなったりした場合は、表面の汚れを落とした後、市販の家具用クリーナーをお使いください。
- 靴用クリーム、溶剤（シンナー、ベンジンなど）、車用ワックス、床用ワックスは使用しないでください。
- 整髪料は革を傷めますので、丁寧に拭き取ってください。
- クッション部はクリーニングできませんので、著しく汚れた場合は、新しいクッション部と交換することをお勧めします。

## 合成皮革のお手入れについて

- 日常のお手入れは、柔らかいウールの布で乾拭きしてください。
- トルエン、ベンジン、酢酸エチル、アルコールなどの溶剤を接触させると、表面の損傷、ツヤの変化、溶解、色柄落ち、硬化、剥離などが生じる場合がありますので、ご注意ください。

## アクアクリン張地のお手入れについて

- 汚れを水で濡らし、布地でふき取ることができます。

## 人工皮革のお手入れについて

- 日常のお手入れは、柔らかいウールの布で乾拭きしてください。
- エチケットブラシで軽くブラッシングして汚れを取り除いてください。

## 製品が著しく汚れた場合のお手入れ

柔らかい布を、うすめた中性洗剤溶液（1~3%）に濡らし、強く絞ってよく汚れを拭き取ってください。その後、洗剤が残らないように乾いた柔らかい布で乾拭きしてください。

### ● 木部の場合

- ・ 必ず木目に沿って拭いてください。
- ・ 強く絞らず濡れたままの布で拭きますと、目割れや膨張の原因となりますのでおやめください。
- ・ 化学雑巾は変色などの原因となりますので、絶対お使いにならないでください。

### ● 布部、天然皮革の場合

- ・ 飲み物や食べ物の汚れがついた場合は、すぐに水またはお湯で濡らしたタオルで拭き取ってください。長時間放置しておきますと空気で酸化したり、紫外線により変化して、取り除くことが難しくなります。

### ● 合成皮革の場合

- ・ 水拭きは乾燥を十分にしてください。水分が残ると加水分解を促進する恐れがあります。

### ● 人工皮革の場合

- ・ 40度程度のぬるま湯を染み込ませ、強く絞った布で全体を拭いてください。乾いたらエチケットブラシで、毛並みを整えるようにブラッシングしてください。このお手入れは、月一回くらいの頻度で行うと効果的です。



# IYOBE SOFA STUDIO & GALLERY

IYOBE SOFA STUDIO はイヨベ工芸社の東京本社に隣接したショールームです。

ショールームでは新作から既存の商品までを見ることができるだけでなく、100種類を超えるファブリックサンプルや木部仕上げサンプルなどを確認しながら商品をじっくりと選んでいただけます。

また、隣の棟には、東京工場があるため、実際に家具を製作している現場を見学することもできます。

春には新作発表会を開催したり、ワークショップなども行い、お客様と家具とのふれあいの場として活用しております。



オープン： 月曜日から金曜日 / 10時から17時 土日祝日 / 事前予約制 (TEL.03 3647 2734)

## IYOBE JOINT LAB

「つなぐ」をテーマとした JOINT LAB は、都内にある工場併設の家具ショールームという特徴を活かし、製品デザイナー、空間設計者、販売頂く方々と家具づくりの技術や情報を共有する場です。  
コントラクト製品を中心に展示しており、部分サンプルや素材の見本帳もご覧いただけます。



オープン： 月曜日から金曜日 / 10時から17時 土日祝日 / 事前予約制 (TEL.03 3647 2734)



# COMPANY PROFILE

株式会社 イヨベ芸社／本社／東京工場／  
ショールーム (IYOBE SOFA STUDIO)

135-8331  
東京都江東区千田 23 番 13 号  
TEL 03 3647 2734  
FAX 03 3647 8160

株式会社 イヨベ芸社／埼玉事業所

349-1148  
埼玉県加須市豊野台 2-689-1  
(豊野台テクノタウン工業団地内)

## アクセス

### 本社／東京工場／IYOBE SOFA STUDIO

錦糸町駅 南口 (JR 総武線、半蔵門線) より  
都営バス<東 22>「東陽町行き」または  
「東京駅北口行き」で約 10 分 千田下車

住吉駅 (都営新宿線、半蔵門線) より  
都営バス<東 22>「東陽町行き」または  
「東京駅北口行き」で約 5 分 千田下車

東陽町駅 1 番出口 (東西線) より  
四ツ目通りを渡り、  
都営バス<東 22>「錦糸町行き」で約 7 分  
千田下車

### 埼玉事業所

お車で利用の場合／東北自動車道加須 IC より約 10 分

電車を利用の場合／JR 東北本線・宇都宮線 東鷲宮駅下車  
タクシーにて約 10 分



## 本カタログについて

- 本カタログのほか、各シリーズごとに詳細を記載したパンフレットがございます。気になる商品がある場合はお気軽に弊社までお問い合わせください。
- サイズは全て (mm) 単位で表記しております。製品により多少前後することがございます。  
W:幅、D:奥行き、H:高さ、SH:座面高さ、SD:座奥行き、AH:肘高さ、T:厚み、Φ:直径
- Home Officeの椅子やソファのファブリックはイヨベ工芸社の多種多様な生地コレクションの中からお選びいただけます。
- 印刷により写真と実際の商品の色が異なる場合がございます。
- 掲載されている商品は商品改善のため、デザインや仕様などを予告なしに変更する場合がございます。
- 本カタログには価格の表記はございません。価格につきましては別冊の価格表をご覧くださいか、弊社までお問い合わせください。(TEL 03 3647 2734)

## 環境対応について



このマークは、社団法人日本オフィス家具協会 (JOIFA) が【国等による環境物品等の調達の推進等に関する法律(グリーン購入法)】の普及と識別を目的として制定した統一マークです。マークは、JOIFA 会員企業の製品でグリーン購入法に適合していることを示します。

グリーン購入法適合製品のうち木質材を使用した製品には合法性が確認された木材を使用しています。

### 株式会社イヨベ工芸社

135-8331  
東京都江東区千田 23 番 13 号  
TEL 03 3647 2734  
FAX 03 3647 8160  
info@iyobe.com  
www.iyobe.com

### IYOBE CO.,LTD.

Senda 23-13, Koto-ku,  
Tokyo 135-8331 Japan  
TEL +81 3 3647 2734  
FAX +81 3 3647 8160  
info@iyobe.com  
www.iyobe.com